

**DM N°1 – LA MATIÈRE UTILISÉE DANS LE JARDIN DU
COLLÈGE**



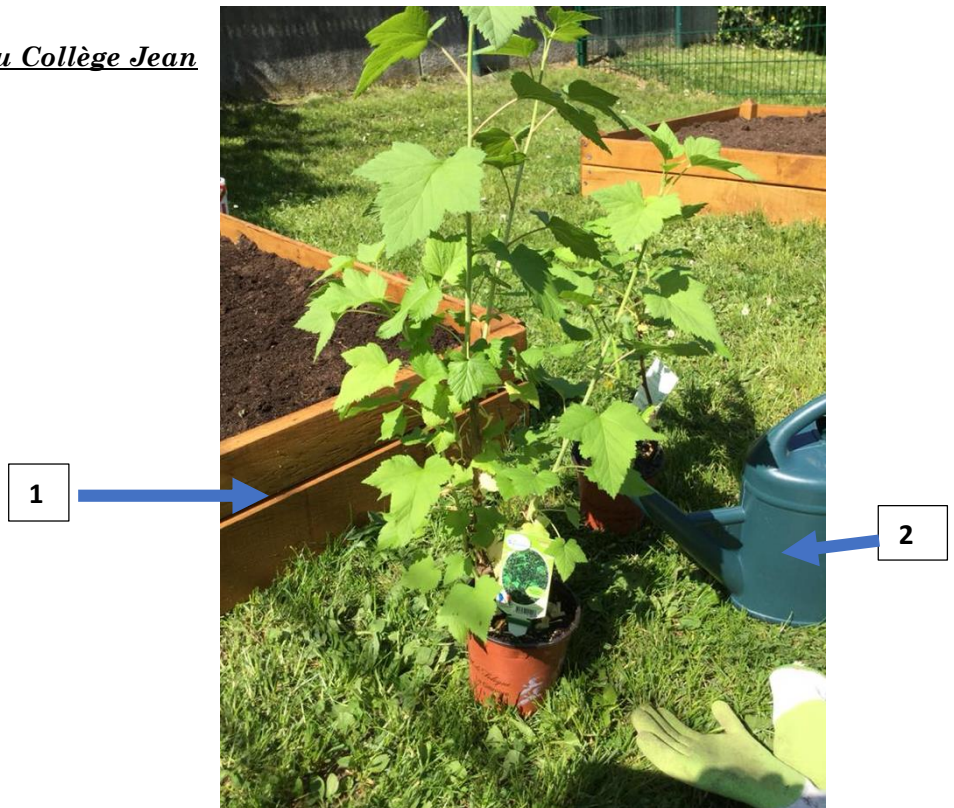
**(TRAVAIL À FAIRE SUR INTERNET A L'AIDE DE LA VERSION COULEUR
DEPOSEE SUR LA PAGE D'ACCUEIL DU SITE DE PC)**

→ *Utiliser des outils numériques pour communiquer (D2)*

Lis attentivement ces trois documents. Tu te connecteras ensuite au site de PC (page d'accueil) pour y trouver un questionnaire en lien avec ces documents (voir explication à la fin de ce devoir maison).

Attention, tu n'as le droit d'y répondre qu'une seule fois ! Prends ton temps pour répondre à chaque question. N'oublie pas que tu peux sélectionner plusieurs réponses pour les questions à choix multiples !

**Document n°1 – Le jardin du Collège Jean
Moulin**

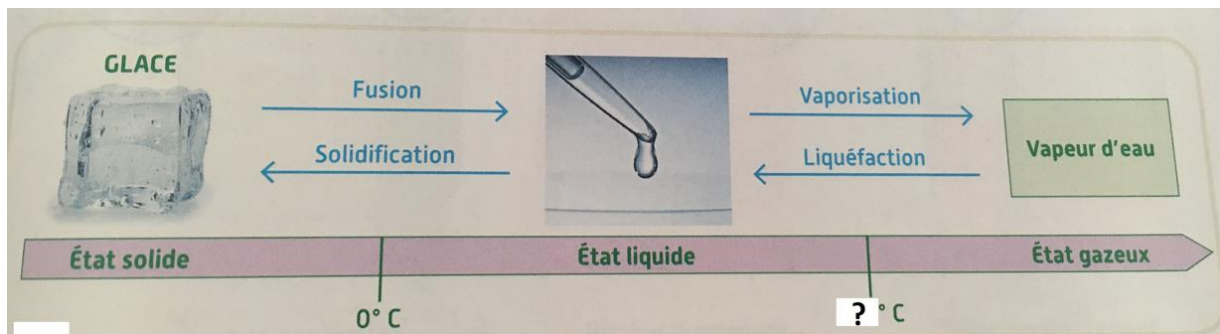


Document n°2 – L'arrosoir : l'outil indispensable dans un jardin

Les élèves du Collège doivent impérativement arroser le jardin pour que les végétaux qui y poussent puissent grandir efficacement. L'arrosoir utilisé en photo à droite est en Zinc. Cet arrosoir vide a pour masse 0,7kg. Une fois plein, cet arrosoir a pour masse 1,7kg.



Document n°3 – Les changements d'états physiques de l'eau



Comment accéder au questionnaire en ligne ? Voici les étapes à suivre dans l'ordre

Pense à privilégier l'ordinateur ou la tablette pour avoir un écran assez grand !

- 1/ Connecte-toi sur le site de PC <http://physique-chimie-connectee.weebly.com> en évitant d'utiliser « internet explorer » mais en utilisant plutôt « google chrome », « safari » ou « mozilla firefox » cela fonctionne mieux !
- 2/ Sur la page d'accueil du site de PC, télécharge le fichier de ce devoir maison et lis-le attentivement.
- 3/ Clique alors sur la case orange pour accéder au quiz en ligne.
- 4/ Tape le code d'accès **QUIZPCJEANMOULIN**
- 5/ Écris d'abord ta classe puis ton prénom et ton nom sous la forme « **CLASSE PRENOM NOM** »
Ex : **5eme4 XAVIER DUPONT**
- 6/ Les questions apparaissent à l'écran, tu peux y répondre ! Attention pas de pause ou d'interruption avant la fin du questionnaire. Il y a 5 questions en tout. Un symbole qui tourne sur lui-même apparaît au centre de l'écran lorsque tu as terminé le travail ! Cela signifie que tes réponses ont bien été enregistrées. Tu peux alors tout fermer et passer à autre chose.

Si tu rencontres un problème pour effectuer le questionnaire entièrement, refais-le en utilisant « **CLASSE PRENOM NOM 2** » et préviens le professeur que tu as dû recommencer en lui envoyant un mail sur OZE.

**ATTENTION : PENSE A UTILISER LA VERSION
COULEUR DISPONIBLE SUR LA PAGE
D'ACCUEIL DU SITE DE PC PUISQUE LES
DOCUMENTS Y SONT DE MEILLEURE
QUALITE**