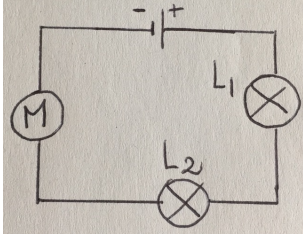


**SÉRIE D'EXERCICES ASSOCIÉS À L'ACTIVITÉ N°22**  
**UTILISATION DES LOIS SUR LA TENSION ÉLECTRIQUE**

**Exercice n°1 :**

→ Utiliser une loi vue en classe



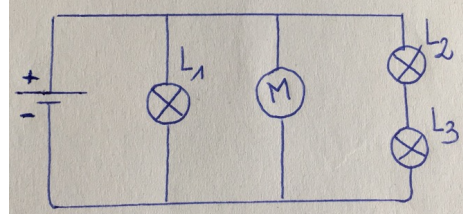
La tension mesurée aux bornes du générateur est égale à 6V. De plus, elle vaut 1,5V aux bornes de chacune des lampes.

1/ **Écris la relation mathématique** qui existe entre la tension aux bornes du générateur et les tensions aux bornes des dipôles récepteurs d'un circuit en série.

2/ Déduis-en la tension aux bornes du moteur. Pour cela, **rédige une phrase** incluant ta réponse.

**Exercice n°2 :**

→ Utiliser une loi vue en classe



Tu **rédigeras une phrase réponse** dans chaque cas.

On mesure une tension de 4V aux bornes du générateur.

1/ Quelle est la tension aux bornes du moteur ?

2/ Quelle est la tension aux bornes de la lampe  $L_1$  ?

3/ La tension aux bornes de  $L_2$  est de 3V. Quelle est la tension aux bornes de  $L_3$  ?